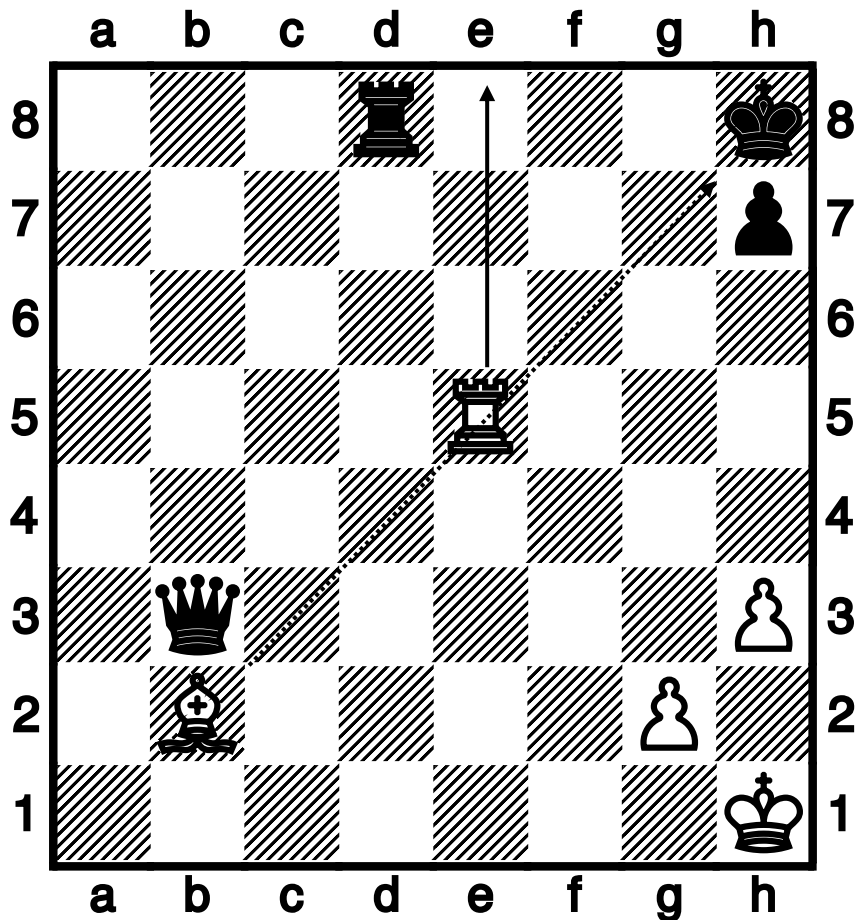


AJEDREZ EN CLASE 3. UNIDAD 5.

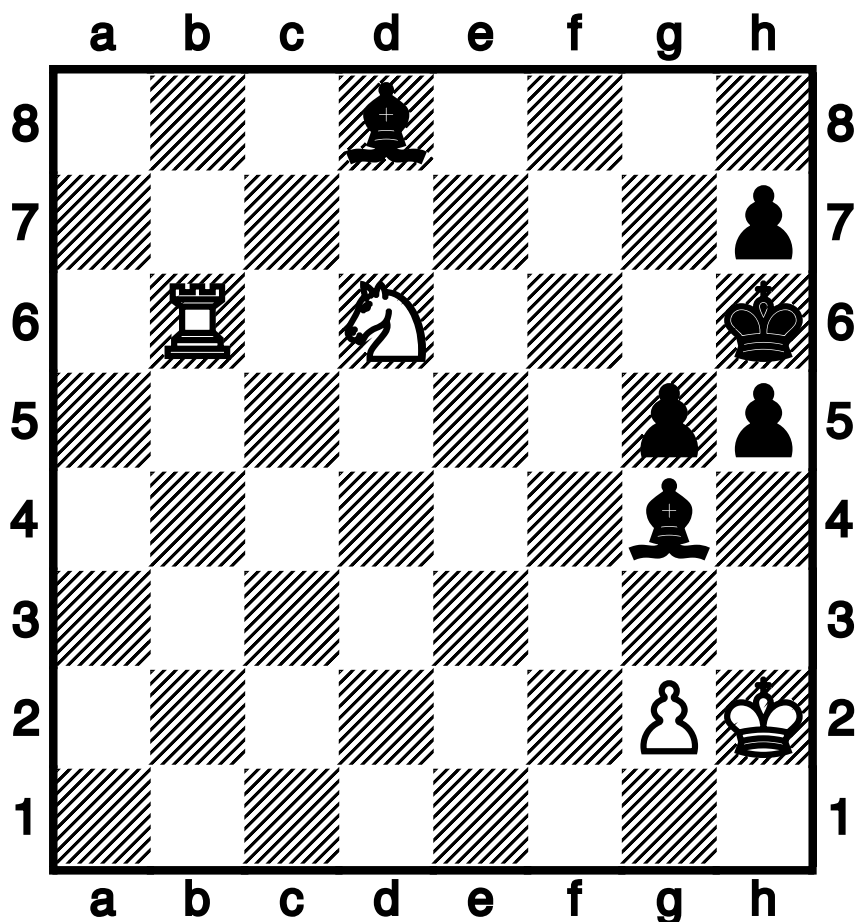
FICHA 12. El jaque doble.



El **jaque doble** es parecido al jaque a la descubierta.

La diferencia es que la pieza que descubre también da jaque. **Ninguna de las piezas que da jaque puede ser capturada. Ejemplo:**

La torre hace una descubierta al mover a **1.Te8++**. **Las dos piezas dan jaque al mismo tiempo y ninguna puede ser capturada. Es jaque mate.**



BLANCAS JUEGAN y dan mate con ayuda del jaque doble.

1.....